



KLAIPĖDOS MIESTO
VISUOMENĖS
SVEIKATOS BIURAS

Klaipėdos „Žaliakalnio“ gimnazijos mokinių profilaktinių sveikatos patikrinimų duomenų analizė 2023-2024 m.

Parengė: Visuomenės sveikatos priežiūros specialistas

Laimutis Sužiedėlis

Vaiko sveikatos pažymėjimo pateikimas bendrojo lavinimo mokyklai

Lietuvos Respublikos sveikatos apsaugos ministro 2017 m. kovo 13 d. įsakymu Nr. V-284 patvirtintos Lietuvos higienos normos HN 21:2017 „Mokykla, vykdanči bendrojo ugdymo programas. Bendrieji sveikatos saugos reikalavimai” 75 punkte nurodyta, kad *mokyklos vadovas ar jo įgaliotas asmuo turi užtikrinti, kad mokiniai iki 18 metų ugdymo procese dalyvautų pasitikrinę sveikatą ir pateikę mokinio sveikatos pažymėjimą, išduotą ne anksčiau kaip prieš metus.*

Sveikatos duomenų analizės aprašymas

- Vadovaujantis sveikatos apsaugos ministro 2018 m. balandžio 26 d. įsakymu Nr. V-657 „Dėl elektroninės sveikatos paslaugų ir bendradarbiavimo infrastruktūros informacinės sistemos naudojimo tvarkos aprašo patvirtinimo“ pakeitimo“, nuo 2018 m. birželio 1 d. duomenys, susiję su vaiko sveikatos pažymėjimu, visose asmens sveikatos priežiūros įstaigose privalo būti tvarkomi elektroniniu būdu. Elektroniniu būdu užpildytas ir pasirašytas vaiko sveikatos pažymėjimas patenka į Elektroninę sveikatos paslaugų ir bendradarbiavimo infrastruktūros informacinę sistemą, iš kurios yra perduodamas į **Higienos instituto Vaikų sveikatos stebėsenos informacinę sistemą (VSS IS)**. Su šia sistema dirba visuomenės sveikatos specialistai, vykduantys visuomenės sveikatos priežiūrą ugdymo įstaigose.

Sveikatos duomenų rezultatų svarba visuomenės sveikatos specialisto darbe

- Išanalizavus sveikatos rodiklius ir gydytojo rekomendacijas, galime kryptingai įgyvendinti sveikatos priežiūrą ugdymo veikloje.

Reikšmių paaškinimas

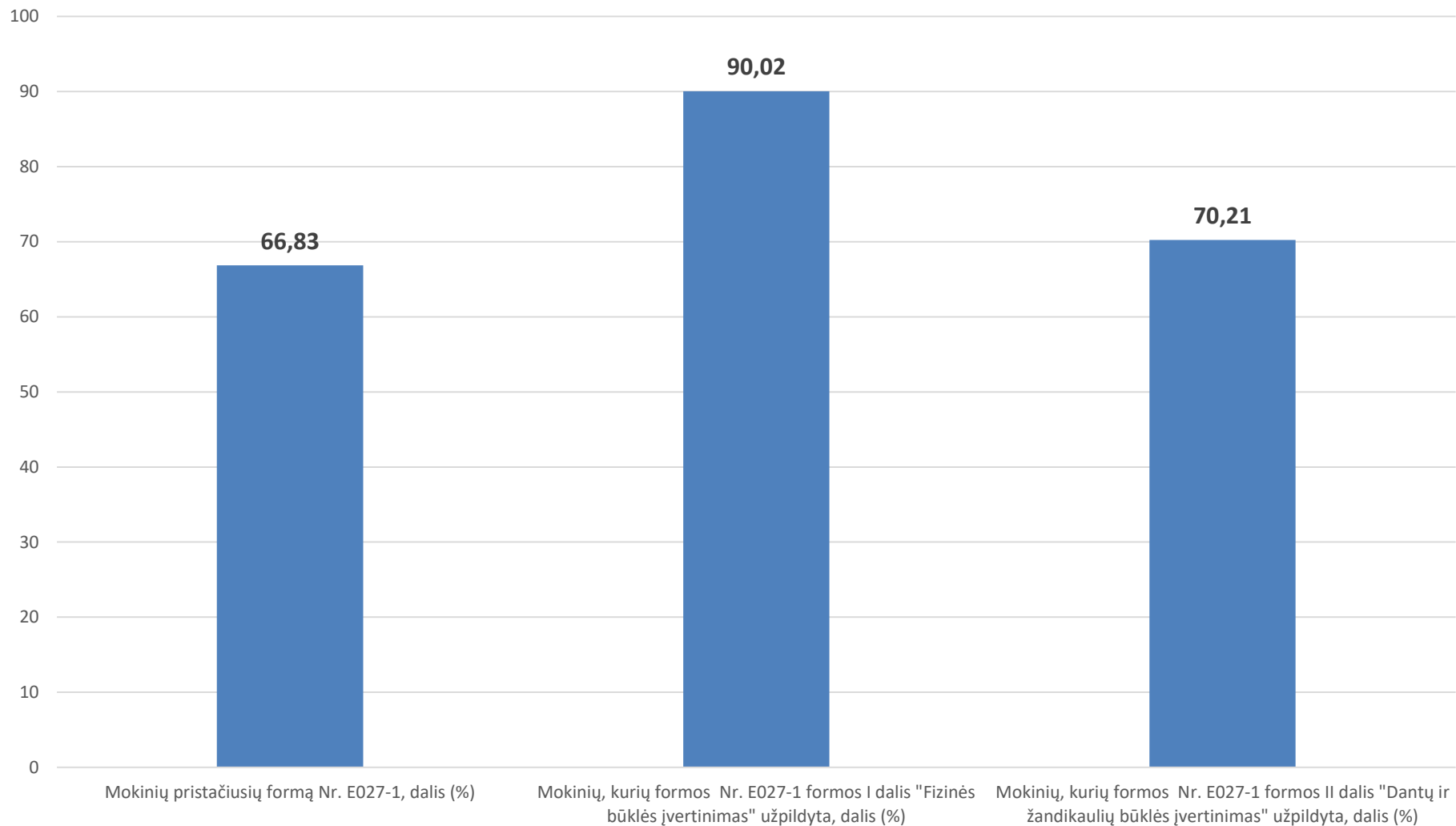
- **N** - absoliutus asmenų skaičius.
- **Rodiklio reikšmė** - skaitinė rodiklio reikšmė ugdymo įstaigoje.
- **Rodiklio reikšmė savivaldybėje** - skaitinė rodiklio reikšmė savivaldybėje.
- **Pokytis** - pateikiama skaitinė ugdymo įstaigos rodiklio pokyčio reikšmė, kuri vaizduojama su "+" ženklu, jei reikšmė padidėjo, palyginus su praėjusiais metais ir "-", jei sumažėjo.
- Rodiklio pokytis bus pateikiamas rausva spalva, jei tai reiškia statistiškai reikšmingą rodiklio pokytį, palyginti su praėjusių metų reikšme ir balta, jei pokytis nebuvo statistiškai reikšmingas, palyginus su praeitų metų rodiklio reikšme.

Žaliakalnio gimnazijos moksleivių sveikatos bukėlė 2023-2024 m.m.

Žaliakalnio gimnazijos moksleivių sveikatos rodiklių suvestinė (1)

Eil. Nr.	Rodiklis	N	Rodiklio reikšmė	Rodiklio reikšmė savivaldybėje	Pokytis nuo praeitų metų
1.	Mokinių, lankančių ugdymo įstaiga, skaičius	621	-	24532	+16,73
2.	Mokinių pristačiusių formą Nr. E027-1, dalis (%)	415	66,83	84,51	+13,23
3.	Mokinių, kurių formos Nr. E027-1 formos I dalis "Fizinės būklės įvertinimas" užpildyta, dalis (%)	559	90,02	95,17	+6,66
4.	Mokinių, kurių formos Nr. E027-1 formos II dalis "Dantų ir žandikaulių būklės įvertinimas" užpildyta, dalis (%)	436	70,21	85,94	+13,53

Šaltinis: Vaikų sveikatos stebėsenos informacinė sistema (VSSIS)

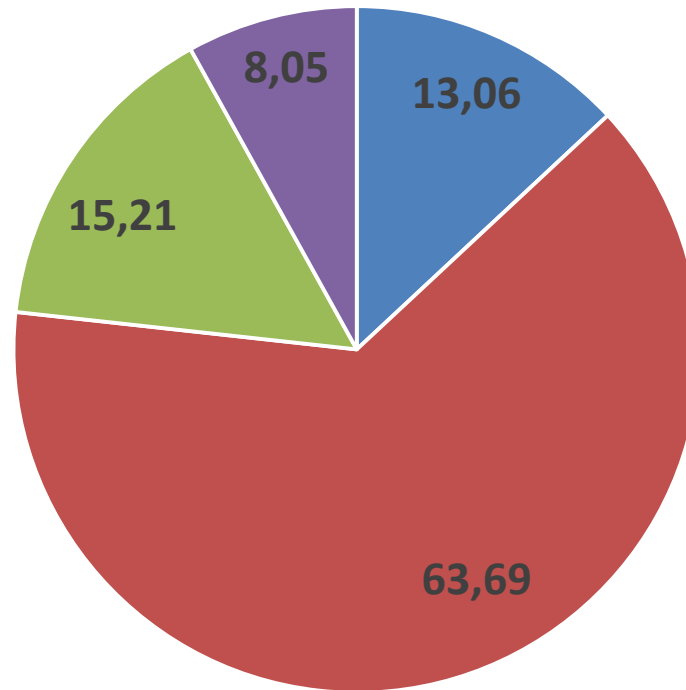


Žaliakalnio gimnazijos moksleivių sveikatos rodiklių suvestinė (2)

Eil. Nr.	Rodiklis	N	Rodiklio reikšmė	Rodiklio reikšmė saivaldybėje	Pokytis nuo praeitų metų
5.	Mokinių, galinčių dalyvauti ugdymo veikloje be jokių apribojimų, dalis (%)	513	91,77	90,14	+2,75
6.	Mokinių, turinčių per mažą svorį, dalis (%)	73	13,06	12,34	-8,35
7.	Mokinių, turinčių normalų svorį, dalis (%)	356	63,69	66,79	+2,49
8.	Mokinių, turinčių antsvorį, dalis (%)	85	15,21	15,05	+5,04
9.	Mokinių, turinčių nutukimą, dalis (%)	45	8,05	5,65	-11,83

Šaltinis: Vaikų sveikatos stebėsenos informacinė sistema (VSSIS)

Mokinių pasiskirstymas pagal kūno masės indekso įvertinimą 2023-2024 m. (proc.)

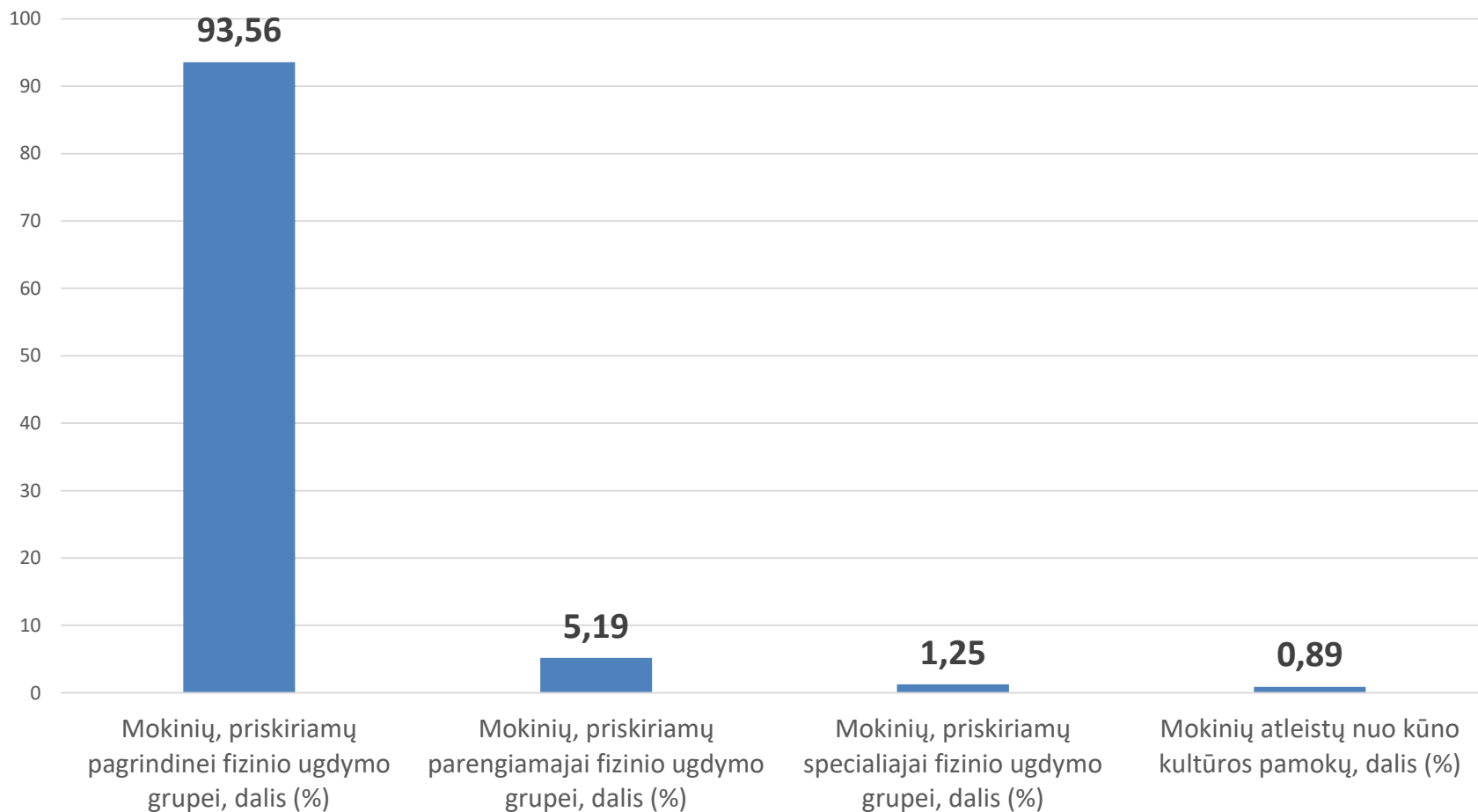


- Mokinių, turinčių per mažą svorį, dalis (%)
- Mokinių, turinčių normalų svorį, dalis (%)
- Mokinių, turinčių antsvorį, dalis (%)
- Mokinių, turinčių nutukimą, dalis (%)

Žalikalnio gimnazijos moksleivių sveikatos rodiklių suvestinė (3)

Eil. Nr.	Rodiklis	N	Rodiklio reikšmė	Rodiklio reikšmė savi-valdybėje	Pokytis nuo praeitų metų
10.	Mokinių, priskiriamų pagrindinei fizinio ugdymo grupei, dalis (%)	523	93,56	96,45	-1,15
11.	Mokinių, priskiriamų parengiamajai fizinio ugdymo grupei, dalis (%)	29	5,19	2,58	+36,94
12.	Mokinių, priskiriamų specialiajai fizinio ugdymo grupei, dalis (%)	7	1,25	0,94	NA
13.	Mokinių, kuriems nurodytos bendrosios rekomendacijos, dalis (%)	46	8,23	9,86	-23,01
14.	Mokinių, kuriems nurodytos specialiosios rekomendacijos, dalis (%)	16	2,86	4,24	+28,25
15.	Mokinių atleistų nuo kūno kultūros pamokų, dalis (%)	5	0,89	0,60	NA
16.	Mokinių, kuriems pritaikytas maitinimas, dalis (%)	1	0,18	0,55	NA

Mokinių pasiskirstymas pagal fizinio aktyvumo grupes 2023-2024 m. (proc.)



Žaliakalnio gimnazijos moksleivių sveikatos rodiklių suvestinė (4)

Eil. Nr.	Rodiklis	N	Rodiklio reikšmė	Rodiklio reikšmė savivaldybėje	Pokytis nuo praeitų metų
17.	Mokinių, turinčių labai žemą bendrą (KPI+kpi) indeksą, dalis (%)	179	41,06	40,10	+8,08
18.	Mokinių, turinčių žemą bendrą (KPI+kpi) indeksą, dalis (%)	54	12,39	12,68	+7,27
19.	Mokinių, turinčių vidutinį bendrą (KPI+kpi) indeksą, dalis (%)	80	18,35	19,64	-8,52
20.	Mokinių, turinčių aukštą bendrą (KPI+kpi) indeksą, dalis (%)	49	11,24	12,84	-11,98
21.	Mokinių, turinčių labai aukštą bendrą (KPI+kpi) indeksą, dalis (%)	74	16,97	14,74	-3,74

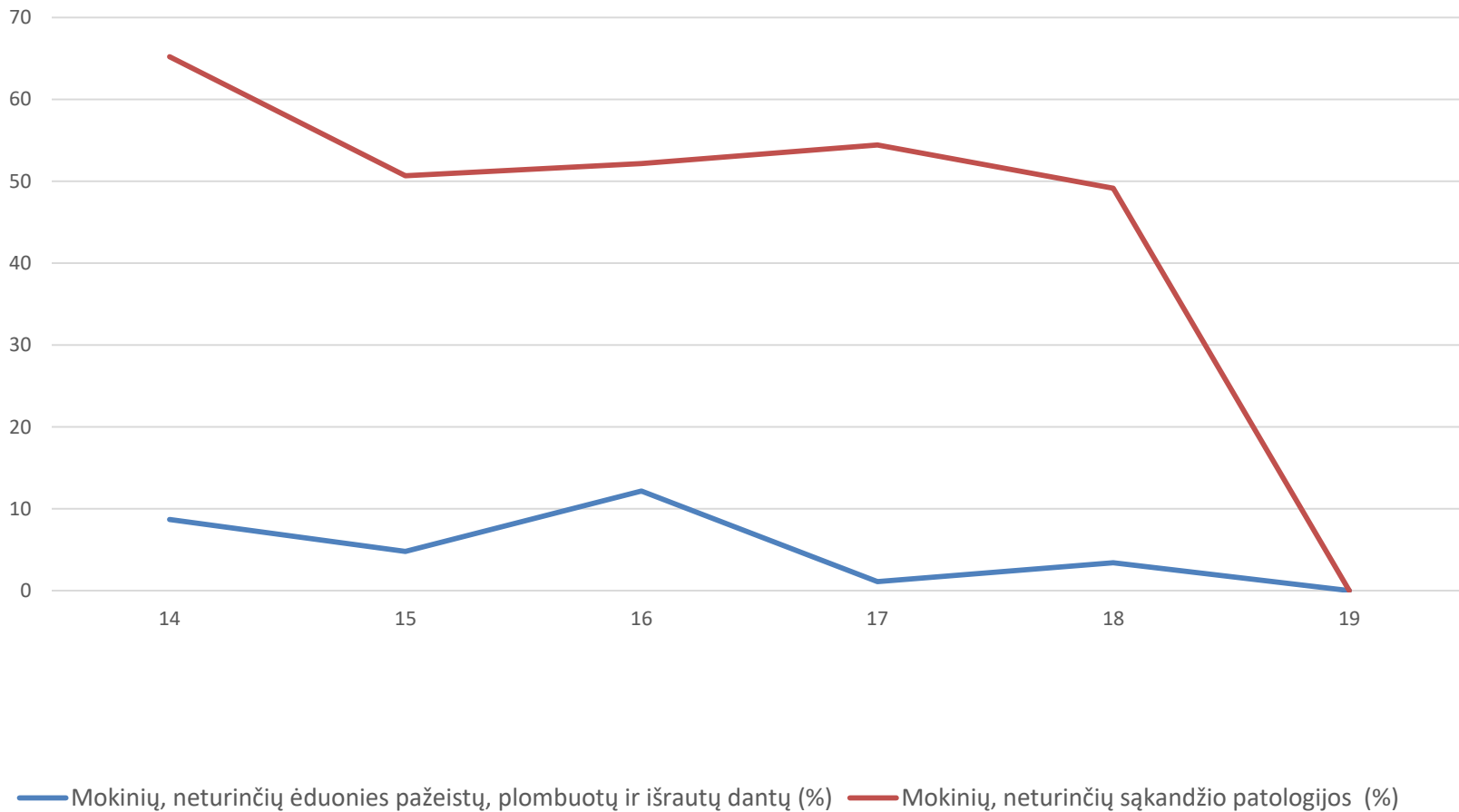
PASTABA. KPI ir kpi indekos ribos: Labai žemas - mažiau nei 1,2. Žemas - 1,2-2,6. Vidutinis 2,7-4,4. Aukštas 4,5-6,5. Labai aukštas - daugiau nei 6,5.

Šaltinis: Vaikų sveikatos stebėsenos informacinė sistema (VSSIS)

Žaliakalnio gimnazijos moksleivių sveikatos rodiklių suvestinė (5)

Amžius metais	Mokinių skaičius ugdymo įstaigose	Mokinių, pateikusių formos Nr. E027-1 II dalį		Mokinių, neturinčių ėduonies pažeistų, plombuotų ir išrautų dantų		Mokinių, neturinčių sąkandžio patologijos	
		abs.sk.	proc.	abs.sk.	proc.	abs.sk.	proc.
14	28	23	82,14	2	8,70	15	65,22
15	193	146	75,65	7	4,79	74	50,68
16	160	115	71,88	14	12,17	60	52,17
17	145	90	62,07	1	1,11	49	54,44
18	90	59	65,56	2	3,39	29	49,15
19	5	3	60,00	-	-	-	-

Mokinių dalis, neturinti ėduonies pažeistų dantų ir sąkandžio patologijų, pagal amžių (%) 2023-2024 m.



Apibendrinimas

- ✓ **Žaliakalnio gimnazijoje 90,02% mokinių yra profilaktiškai pasitikrinę sveikatą.**
- ✓ **91,77 % mokinių gali dalyvauti ugdymo veikloje be jokių apribojimų.**
- ✓ **93,56 % mokinių priskiriami pagrindinei fizinio ugdymo grupei.** 6,44 proc. mokinių fizinio lavinimo veikloje dalyvavo su apribojimais (parengiamojo arba specialiojoje fizinio ugdymo grupėje), o 0,89 proc. mokinių buvo atleisti nuo kūno kultūros pamokų.
- ✓ **63,69 % mokinių turi normalų kūno svorį.** 15,21 proc. mokinių turėjo antsvorį problemų, 8,05 proc. buvo nutukę, per mažą svorį turėjo 13,06 proc. mokinių.

Rekomendacijos

- ✓ Formuoti sveikos gyvensenos įgūdžius, **bendromis mokytojų ir bendruomenės pastangomis** kurti sveikatai palankią ir saugią aplinką.
- ✓ Sulaukti iš šeimos gydytojų visų rekomendacijų dėl vaiko galimybių dalyvauti ugdymo veikloje.
- ✓ Būtina nuolatos organizuoti ir vykdyti įvairius mokymus rūkymo ir alkoholio vartojimo žalos sveikatai temomis, sveikos mitybos, fizinio aktyvumo bei streso valdymo temomis.

Ačiū už dėmesį